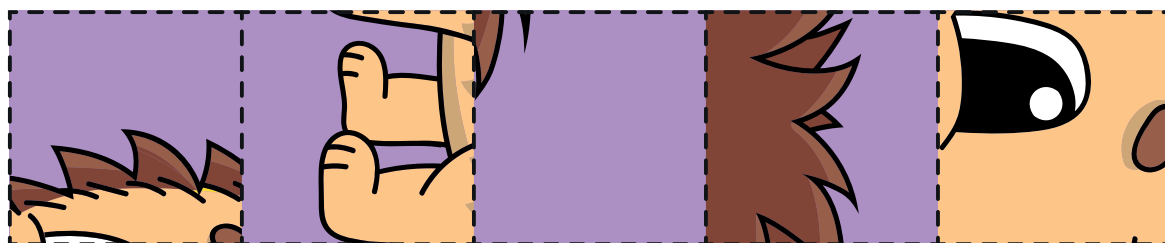
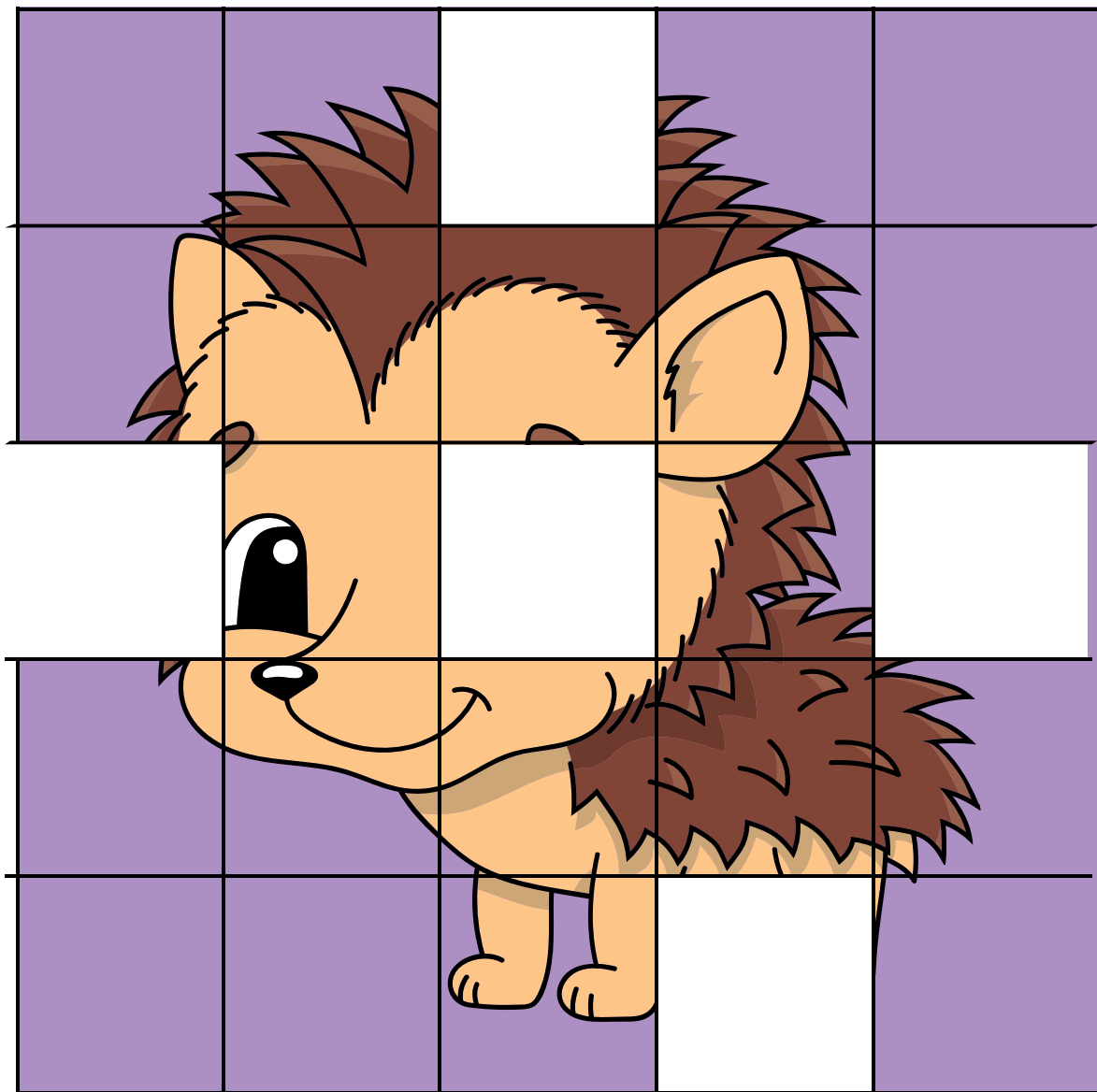


# Wspieraj akcję „Dzieci uczą rodziców” przekazując 1% podatku KRS 0000 332 814

## Zadanie

W tym zadaniu dokończymy obrazek z jeżkiem. Wytnij wszystkie elementy i na osobnej kartce w wolnych polach przyklej brakujące elementy.



**#DzieciUcząRodziców**

Organizator:



PODARUJ NAM 1% PODATKU  
KRS 0000 332 814

Patronat honorowy:



MINISTER  
EDUKACJI  
NARODOWEJ

Partnerzy:

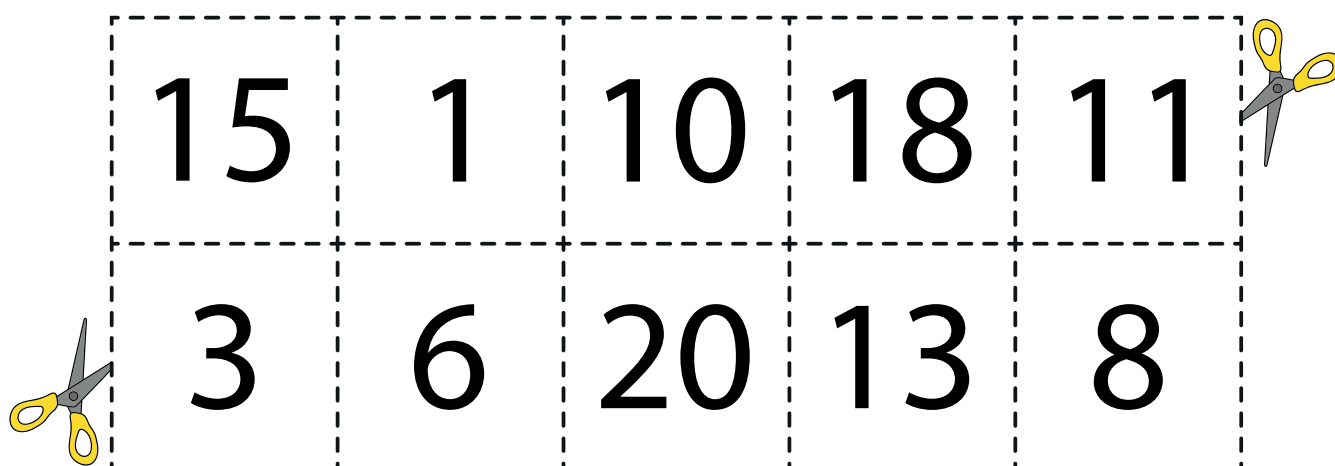


# Wspieraj akcję „Dzieci uczą rodziców” przekazując 1% podatku KRS 0000 332 814

## Zadanie

W tym zadaniu policzymy do 20. Wytnij wszystkie elementy i na osobnej kartce w wolne pola przyklej w odpowiedniej kolejności brakujące liczby.

	2		4	5
	7		9	
	12		14	
16	17		19	



#DzieciUcząRodziców

Organizator:



PODARUJ NAM 1% PODATKU  
KRS 0000 332 814

Patronat honorowy:



MINISTER  
EDUKACJI  
NARODOWEJ

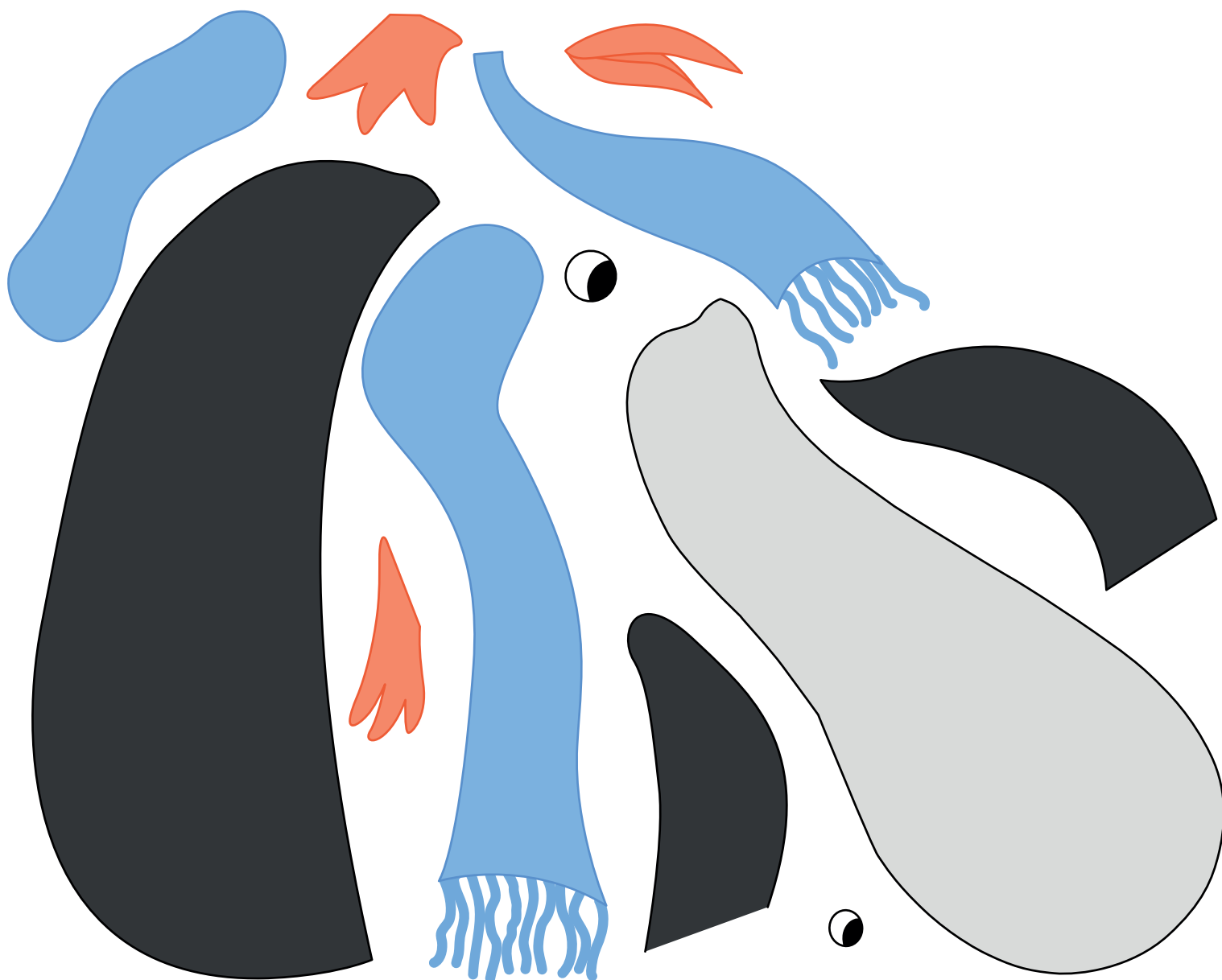
Partnerzy:



# Wspieraj akcję „Dzieci uczą rodziców” przekazując 1% podatku KRS 0000 332 814

## Zadanie

W tym zadaniu skleimy takiego pingwinka. Wytnij poniższe elementy i na osobnej kartce wzorując się na obrazku po prawej stronie, skleij postać pingwinka.



#DzieciUcząRodziców

Organizator:



PODARUJ NAM 1% PODATKU  
1% KRS 0000 332 814

Patronat honorowy:



MINISTER  
EDUKACJI  
NARODOWEJ

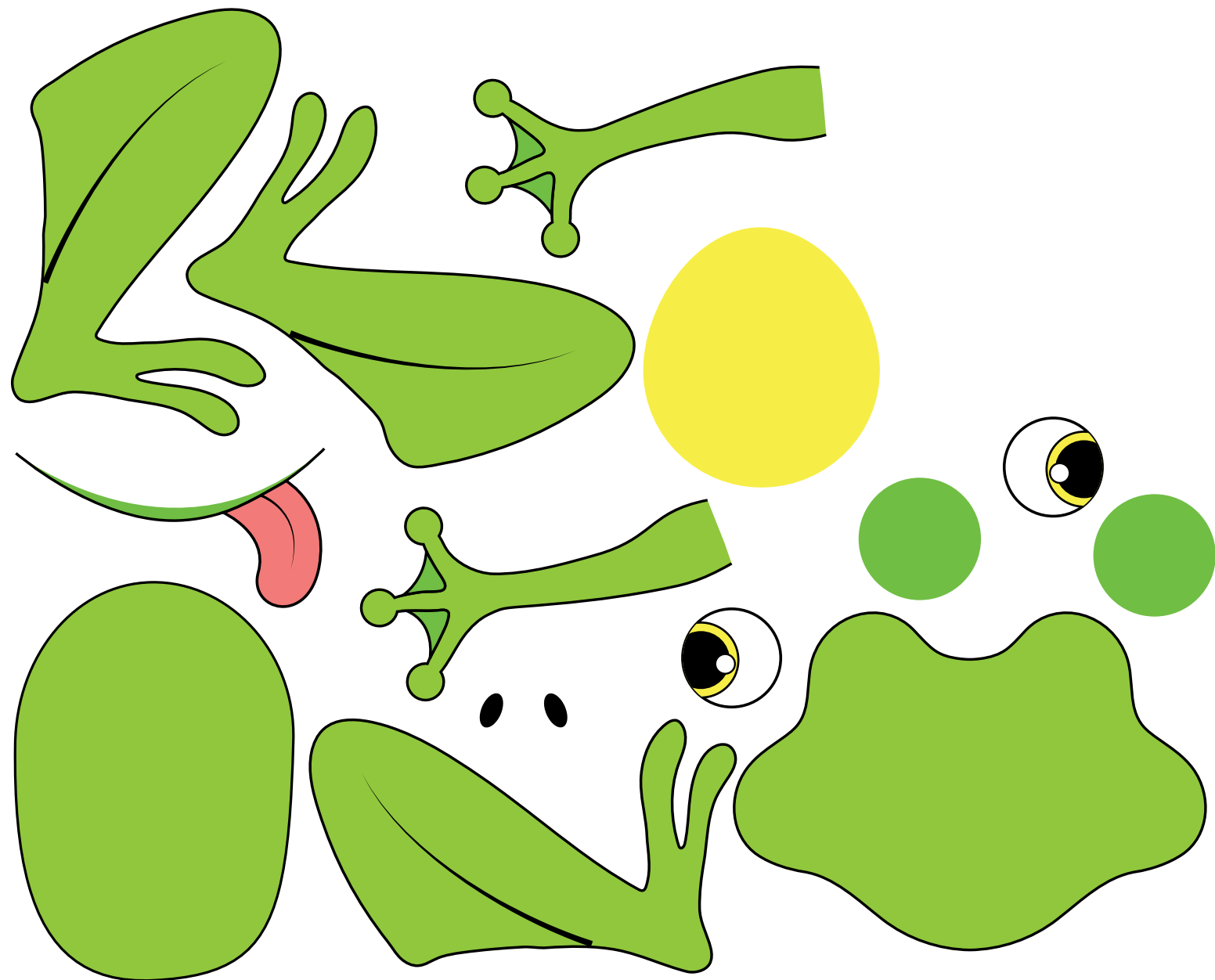
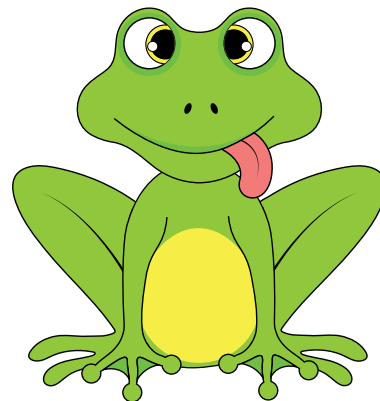
Partnerzy:



# Wspieraj akcję „Dzieci uczą rodziców” przekazując 1% podatku KRS 0000 332 814

## Zadanie

W tym zadaniu sklejimy taką żabkę  
Wytnij poniższe elementy i na osobnej kartce  
wzorując się na obrazku po prawej stronie, sklej  
postać zielonej żabki. Niektóre elementy są trudne do  
wycięcia - poproś o pomoc rodziców.



#DzieciUcząRodziców

Organizator:



PODARUJ NAM 1% PODATKU  
1% KRS 0000 332 814

Patronat honorowy:



MINISTER  
EDUKACJI  
NARODOWEJ

Partnerzy:



# Wspieraj akcję „Dzieci uczą rodziców” przekazując 1% podatku KRS 0000 332 814

## Zadanie

W tym zadaniu skleimy radosnego misia.  
Wytnij poniższe elementy i na osobnej kartce  
wzorując się na obrazku po prawej stronie, skleij  
postać misia z szaliczkiem. Niektóre elementy są trudne do  
wycięcia - poproś o pomoc rodziców.



#DzieciUcząRodziców

Organizator:



PODARUJ NAM 1% PODATKU  
1% KRS 0000 332 814

Patronat honorowy:



MINISTER  
EDUKACJI  
NARODOWEJ

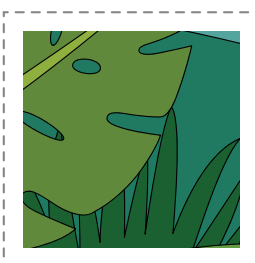
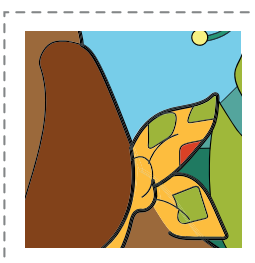
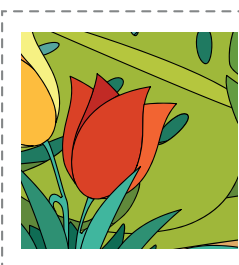
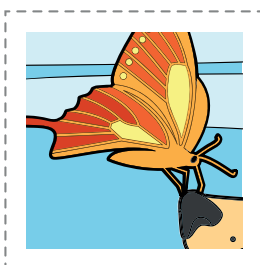
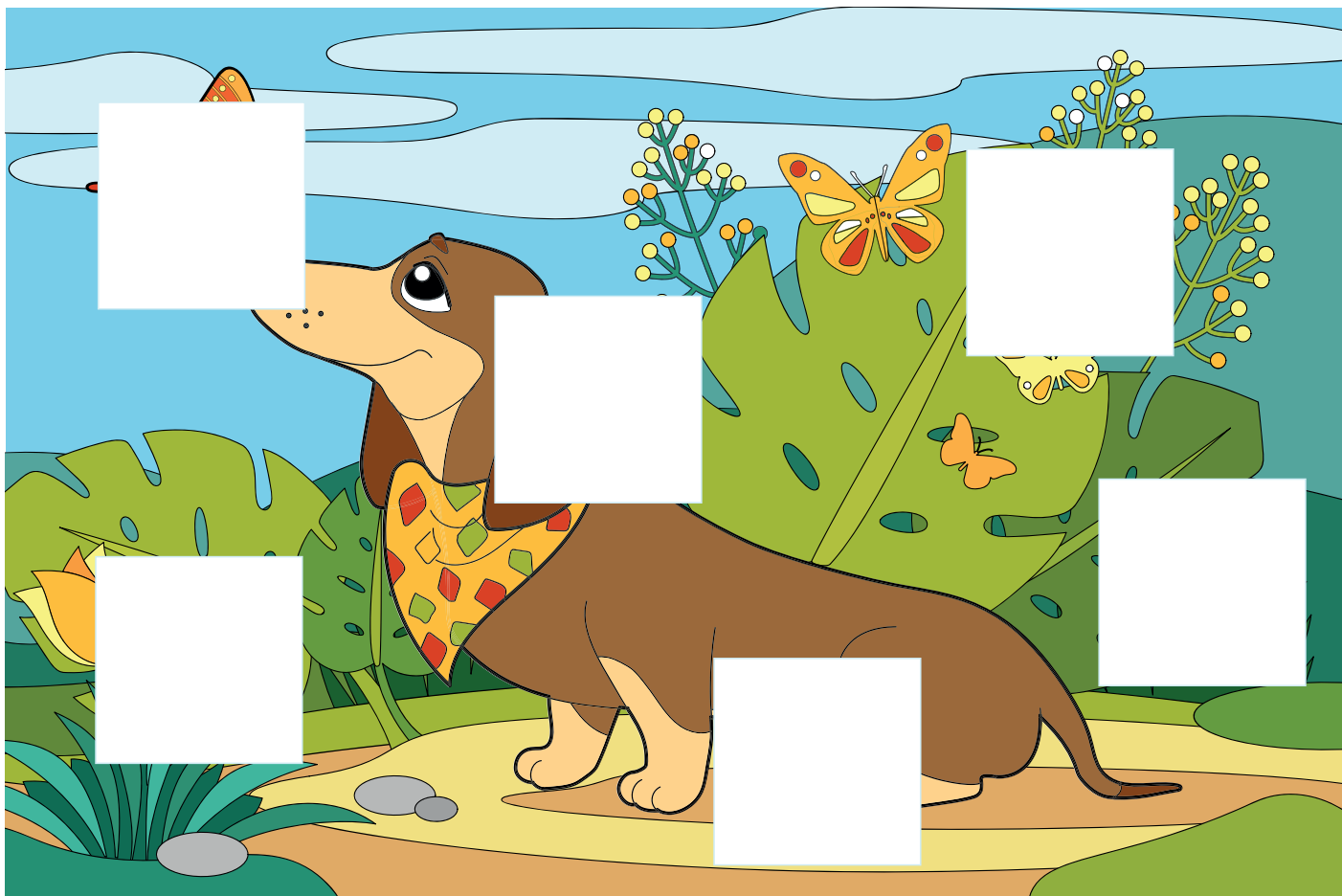
Partnerzy:



# Wspieraj akcję „Dzieci uczą rodziców” przekazując 1% podatku KRS 0000 332 814

## Zadanie

W tym zadaniu dokończymy ten piękny obrazek. Wytnij wszystkie elementy i na osobnej karcie dokończ obrazek.



**#DzieciUcząRodziców**

Organizator:



PODARUJ NAM 1% PODATKU  
1% KRS 0000 332 814

Patronat honorowy:



MINISTER  
EDUKACJI  
NARODOWEJ

Partnerzy:



# Wspieraj akcję „Dzieci uczą rodziców” przekazując 1% podatku KRS 0000 332 814

## Zadanie

W tym zadaniu złożymy pudełeczko z potworkiem. Wytnij elementy z następnego strony,  
i wspólnie z rodzicami złoż pudełeczko z potworkiem.

W białym polu wpisz imię dla potworka :)



**#DzieciUcząRodziców**

Organizator:



PODARUJ NAM 1% PODATKU  
1% KRS 0000 332 814

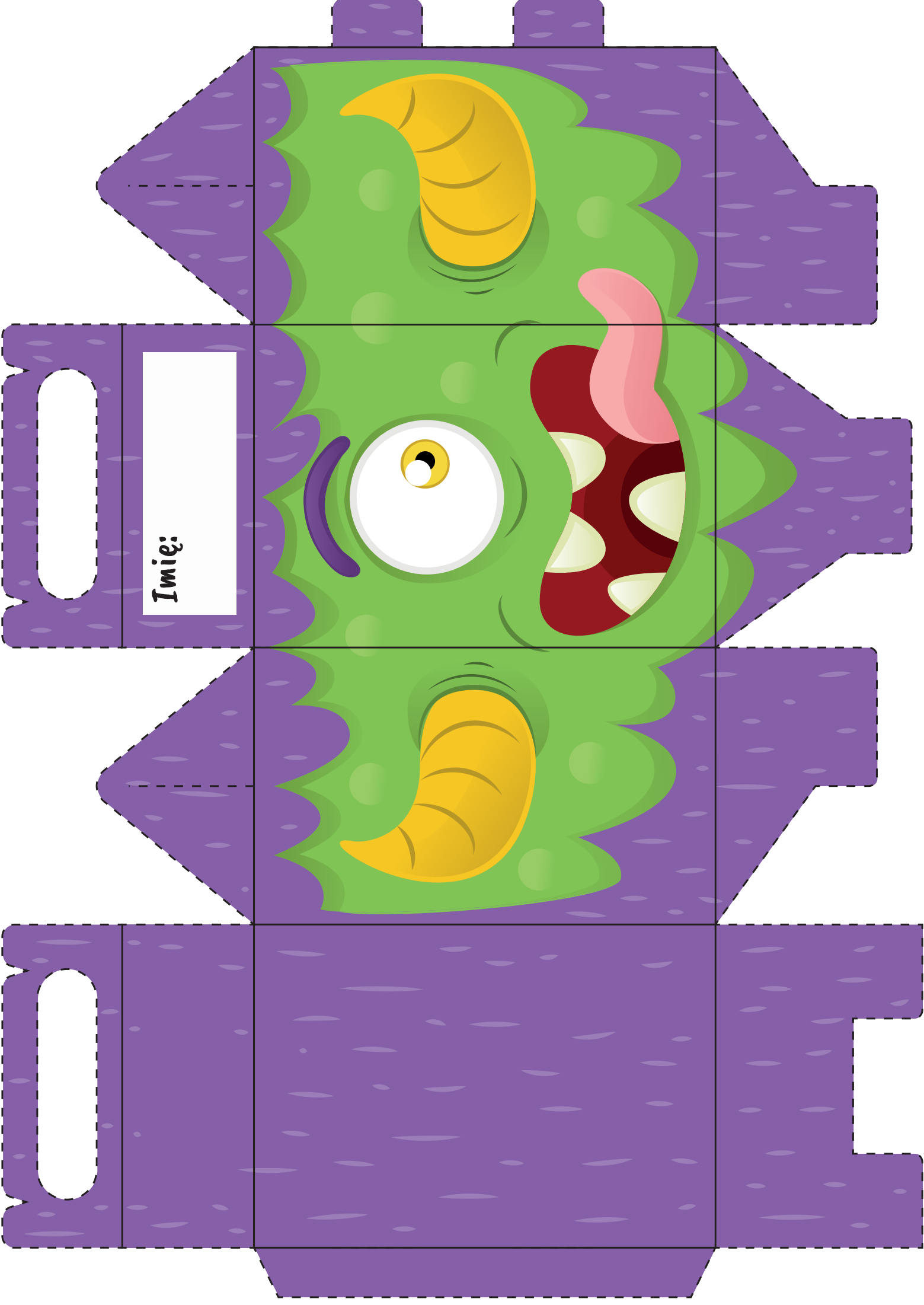
Patronat honorowy:



MINISTER  
EDUKACJI  
NARODOWEJ

Partnerzy:





Imię:



# Wspieraj akcję „Dzieci uczą rodziców” przekazując 1% podatku KRS 0000 332 814

## Zadanie

W tym zadaniu złożymy pudełeczko z czerwonym potworkiem.  
Wytnij elementy z następnnej strony, i wspólnie z rodzicami  
złóż pudełeczko z potworkiem. Powodzenia.



**#DzieciUcząRodziców**

Organizator:



PODARUJ NAM 1% PODATKU  
1% KRS 0000 332 814

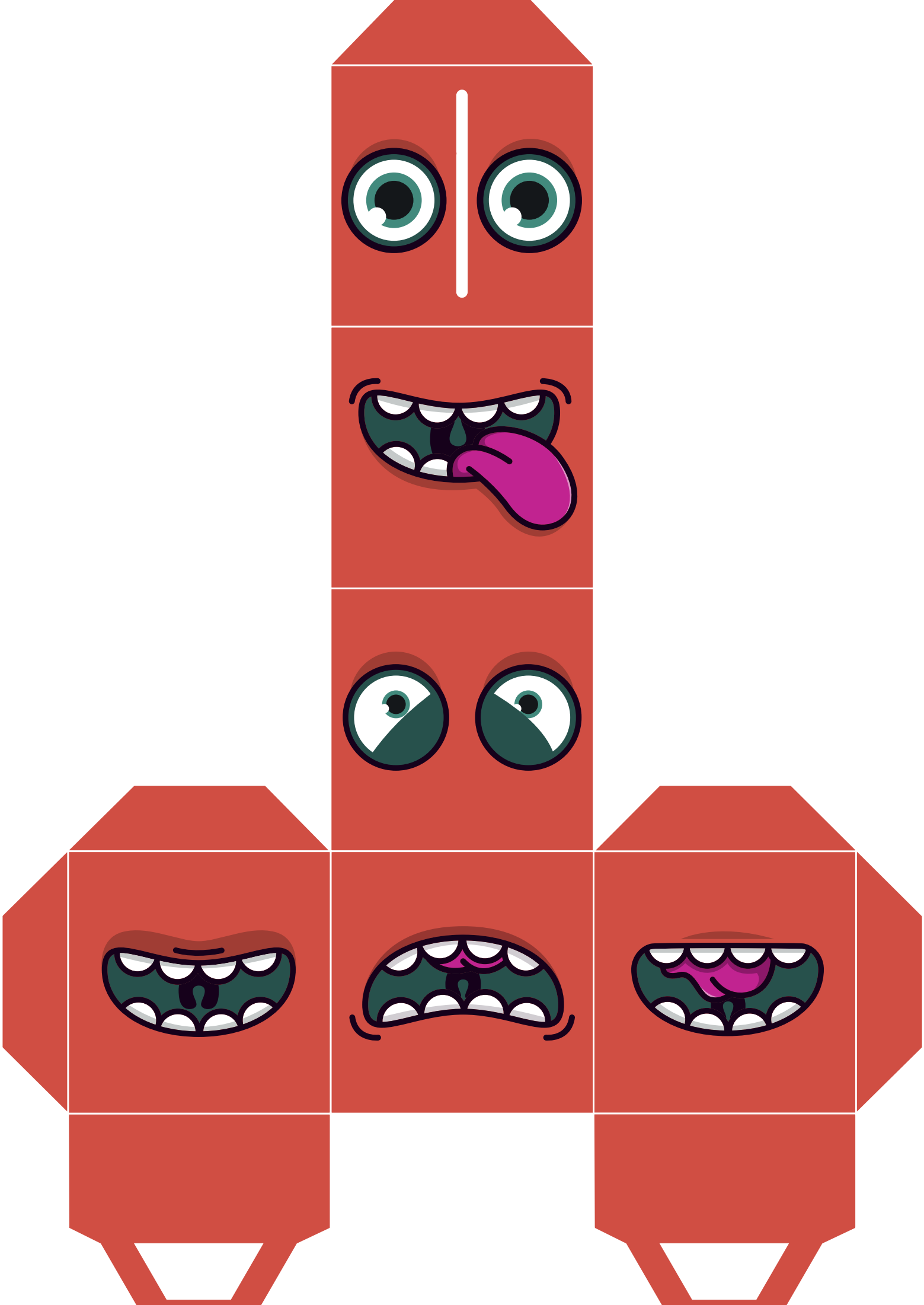
Patronat honorowy:



MINISTER  
EDUKACJI  
NARODOWEJ

Partnerzy:

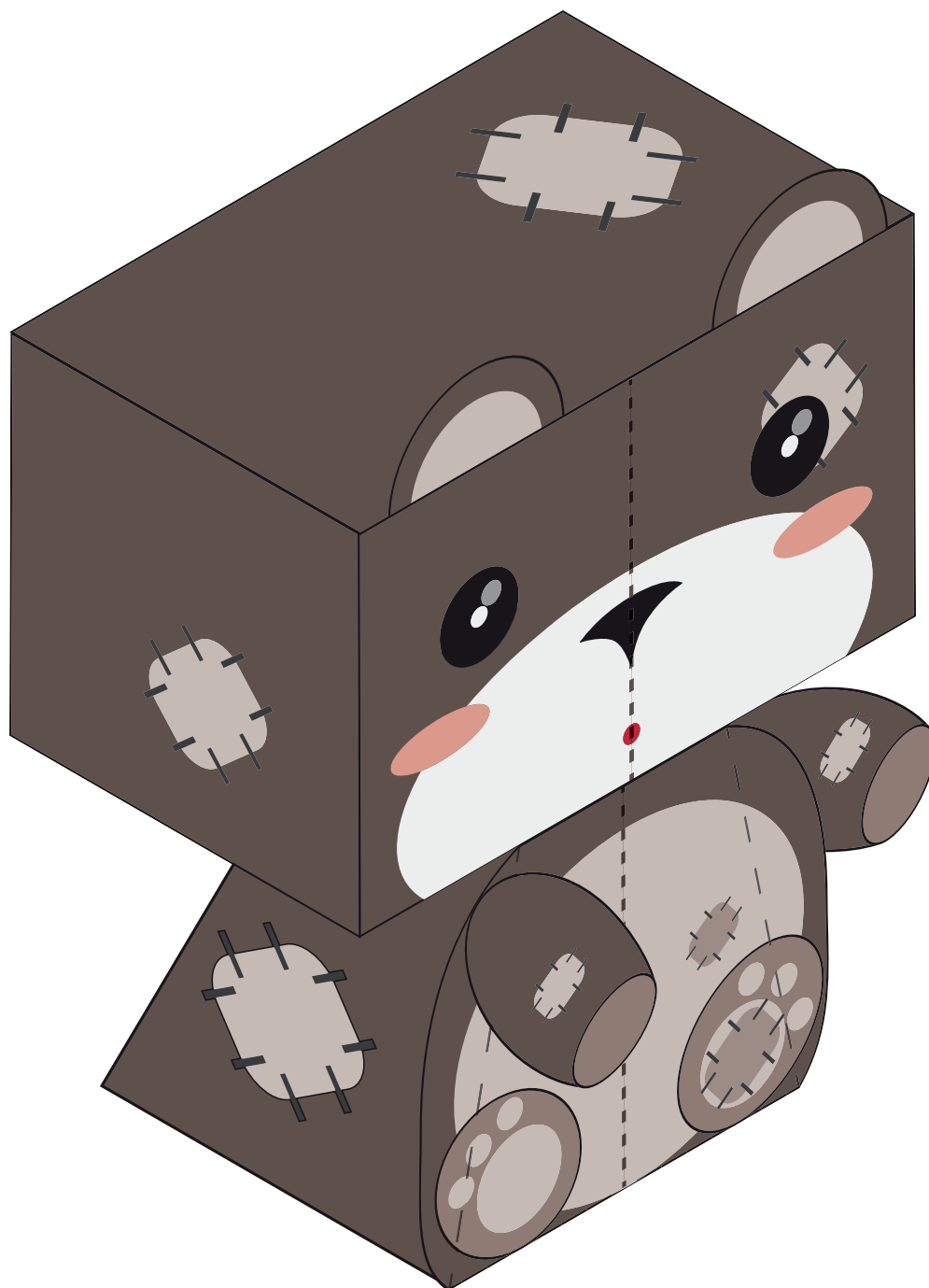




# Wspieraj akcję „Dzieci uczą rodziców” przekazując 1% podatku KRS 0000 332 814

## Zadanie

Czas powiększyć naszą kolekcję zwierzaków. Do pieska i kotka, które wykonaliśmy podczas poprzednich zadań, dzisiaj wykonamy misia (w kolejnych tygodniach będą kolejne zwierzaki). Wytnij z dwóch kolejnych stron elementy misia, złóż je i sklej.



**#DzieciUcząRodziców**

Organizator:



PODARUJ NAM 1% PODATKU  
1% KRS 0000 332 814

Patronat honorowy:



MINISTER  
EDUKACJI  
NARODOWEJ

Partnerzy:



# Głowa



# Ciato

